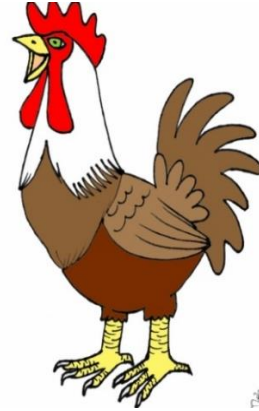


...Indovinelli sugli animali! Siete pronti?!?

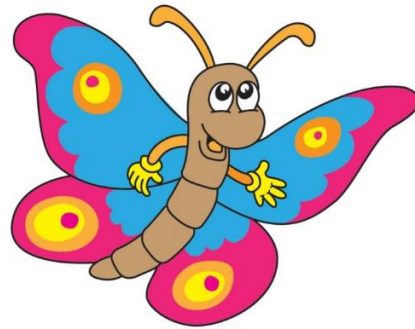
Collega con una freccia l'animale corrispondente alla soluzione dell'indovinello

1. Sono furba e astuta,
dalla folta coda e dal pelo
arancione,
Ho grandi e dritte orecchie,
il corpo agile e sottile...
Chi sono?



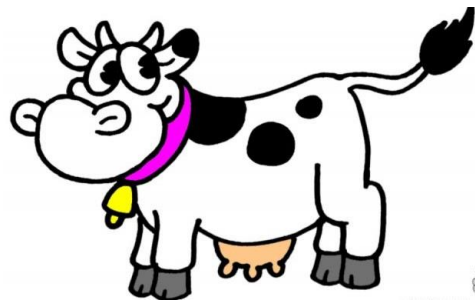
GALLO

2. Se lo vedi è rotondetto,
se lo annusi puzza tutto.
Se lo tocchi è morbido,
il suo è un buffo verso,
non puoi non riconoscerlo.
E' ...



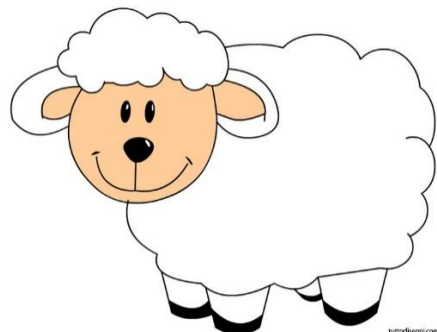
FARFALLA

3. Son piccola e lenta,
chiusa dentro la mia
conchiglia.
Mangio lattuga e vado senza
fretta.
Sono la...



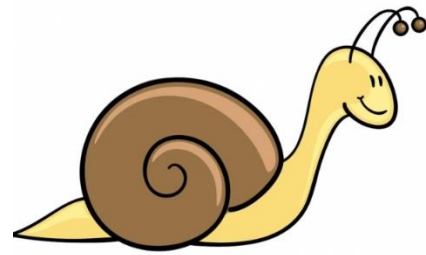
MUCCA

4. Ha la testa incoronata,
Canta l'inizio della giornata,
Sempre eretto e fiero,
proprio come un re guerriero
non abbassa mai la cresta.
Chi é?



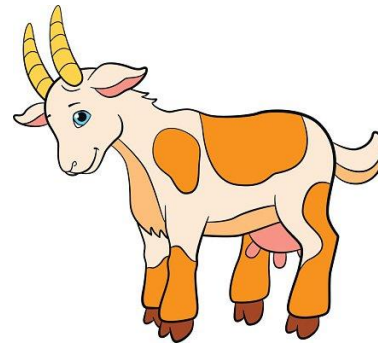
PECORA

5. Ha la barbetta,
come le pecore bela.
È bianca, tenera e carina.
Fa rima con fretta. E' la...



LUMACA

6. Del vitello è la mamma,
il suo latte è buono da bere.
Ha macchie bianche... E' la ...



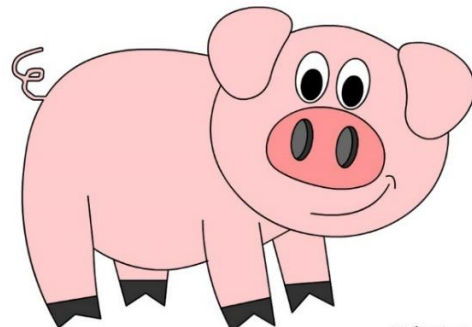
CAPRA

7. Paffuta e bianca si lamenta,
l'erba bruca lenta, bella e
bianca,
somiglia a una nuvola.
Lei è la...



VOLPE

8. Ho le ali di tanti colori,
Posso essere azzurra,
bianca, gialla.
Faccio rima con palla..
Sono la...



MAIALE

Soluzioni: 1. Volpe, 2. Maiale, 3. Lumaca, 4. Gallo, 5. Capra, 6. Mucca, 7. Pecora, 8. Farfalla.